

Výpis podláh

- (P1)

- mrazuvzdorná dlažba hr. 8-10mm R11

- mrazuvzdorné flexibilné lepidlo hr. 7mm

- samonivelacná exteriérová stierka hr. 5mm

- vyspravenie jestvujúcich betónových schodov

- WU betón C 30/37 - penetračný náter

- protišmyková keramická dlažba hr. 8-10mm min.R11

- flexibilné lepidlo 7mm

- samonivelacná exteriérová stierka hr. 5mm

- vyrovnávajúci cementový poter C16/20 hr. 30-50mm

- adhézny penetračný náter na očistený bet. podklad
- (P2)

- protišmyková keramická dlažba hr. 8-10mm R10

- flexibilné lepidlo 7mm

- samonivelacná exteriérová stierka hr. 5mm

- vyrovnávajúci cementový poter C16/20 hr. 30-50mm

- adhézny penetračný náter na očistený bet. podklad

- protišmyková keramická dlažba hr. 8mm R10

- flexibilné lepidlo 7mm

- samonivelacná exteriérová stierka hr. 5mm

- cementový poter C16/20 hr. 50mm

- extrudovaný polystyrén hr. 30mm + ochranná PVC fólia

- plošne natavená hydroizolácia Hydrobit + penetračný náter

- podkladný betón C16/20 hr. 100mm

+ sieťovina S6/150 x S6/150mm
- (P3)

- protišmyková keramická dlažba hr. 8-10mm min.R11

- flexibilné lepidlo 7mm

- samonivelacná exteriérová stierka hr. 5mm

- cementový poter C16/20 hr. 50mm

- extrudovaný polystyrén hr. 30mm + ochranná PVC fólia

- plošne natavená hydroizolácia Hydrobit + penetračný náter

- podkladný betón C16/20 hr. 100mm

+ sieťovina S6/150 x S6/150mm

- protišmyková keramická dlažba hr. 8mm R10

- flexibilné lepidlo 7mm

- samonivelacná exteriérová stierka hr. 5mm

- cementový poter C16/20 hr. 50mm

- extrudovaný polystyrén hr. 30mm + ochranná PVC fólia

- plošne natavená hydroizolácia Hydrobit + penetračný náter

- podkladný betón C16/20 hr. 100mm

+ sieťovina S6/150 x S6/150mm
- (P4)

- protišmyková keramická dlažba hr. 8-10mm min.R11

- flexibilné lepidlo 7mm

- samonivelacná exteriérová stierka hr. 5mm

- cementový poter C16/20 hr. 50mm

- extrudovaný polystyrén hr. 30mm + ochranná PVC fólia

- plošne natavená hydroizolácia Hydrobit + penetračný náter

- podkladný betón C16/20 hr. 100mm

+ sieťovina S6/150 x S6/150mm

- protišmyková keramická dlažba hr. 8mm R10

- flexibilné lepidlo 7mm

- samonivelacná exteriérová stierka hr. 5mm

- cementový poter C16/20 hr. 50mm

- extrudovaný polystyrén hr. 30mm + ochranná PVC fólia

- plošne natavená hydroizolácia Hydrobit + penetračný náter

- podkladný betón C16/20 hr. 100mm

+ sieťovina S6/150 x S6/150mm
- (P5)

- protišmyková keramická dlažba hr. 8-10mm min.R11

- flexibilné lepidlo 7mm

- samonivelacná exteriérová stierka hr. 5mm

- cementový poter C16/20 hr. 50mm

- extrudovaný polystyrén hr. 30mm + ochranná PVC fólia

- plošne natavená hydroizolácia Hydrobit + penetračný náter

- podkladný betón C16/20 hr. 100mm

+ sieťovina S6/150 x S6/150mm

- protišmyková keramická dlažba hr. 8mm R10

- flexibilné lepidlo 7mm

- samonivelacná exteriérová stierka hr. 5mm

- cementový poter C16/20 hr. 50mm

- extrudovaný polystyrén hr. 30mm + ochranná PVC fólia

- plošne natavená hydroizolácia Hydrobit + penetračný náter

- podkladný betón C16/20 hr. 100mm

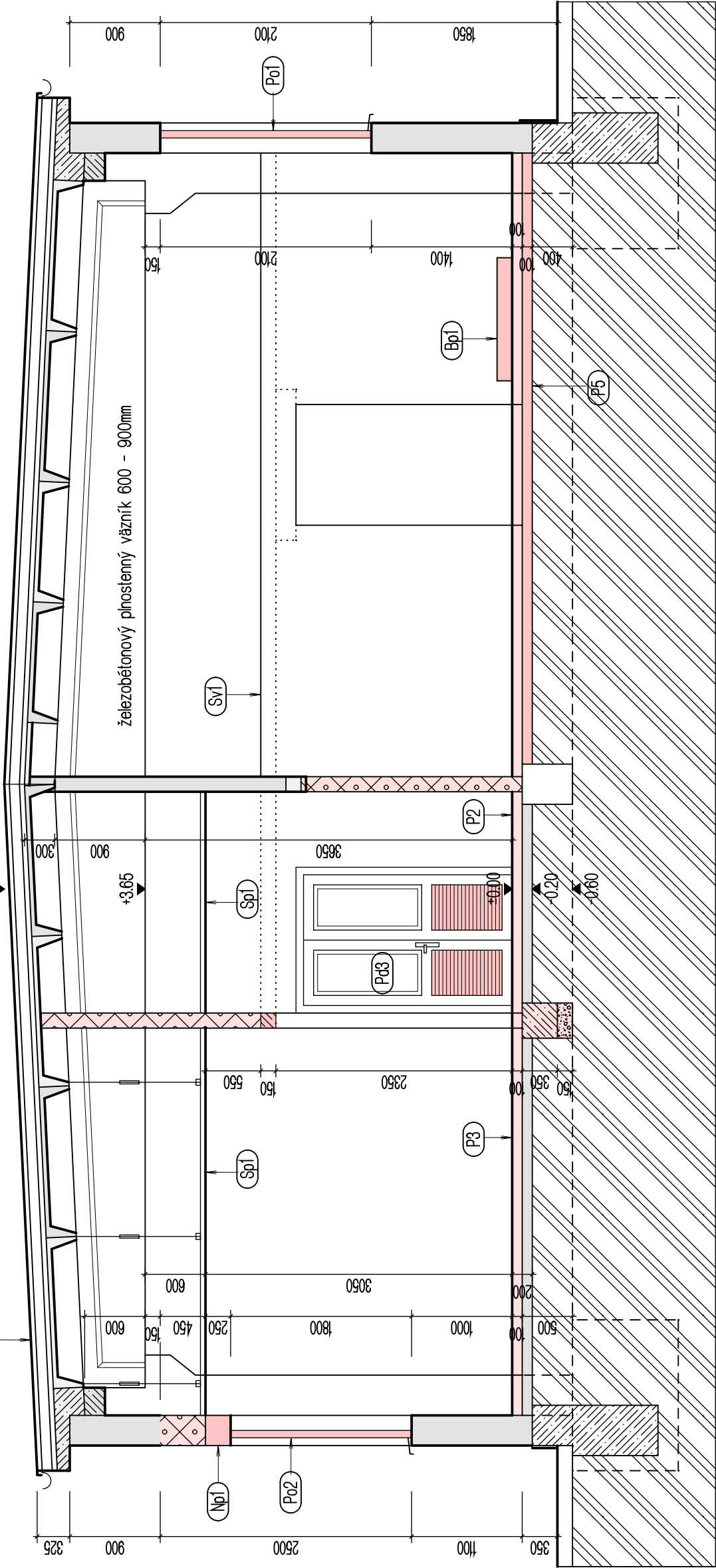
+ sieťovina S6/150 x S6/150mm

Jestvujúca krytina sa opraví v rozsahu 30% = 126,0m2  
preplepením novou krytinou SBS celoplošne natavenou (Elastobit PV 40).  
Celá strecha sa očistí, praskliny sa zatmelia (Siplast Spatula SI SBS)  
+ náter Siplast Roof SI SBS + reflexný náter (Silver Primer S SBS).

- živичná krytina + asfaltopieskový poter hr. 20mm

- pórobetónové dosky hr. 100mm + heraklit 50mm

- pieskový násyp hr. 20mm + strešný panel hr. 240mm



Legenda hmôt

- jestvujúce konštrukcie obvodové murivo hr. 300mm a priečky hr. 150mm
- jestvujúce železobetónové stĺpy
- nové konštrukcie, (podlahy, obklady, priečky,okná, dvere, zariadenie prednety)
- nové priečky hr. 150mm z pórobetónových tvaroviek na tenkovrstvú lepiacu maltu  
preklady nad dvermi nenosné Porfix 1000 x 150 x 250mm = 9ks \* 1200 x 150 x 250mm = 4ks  
1500 x 150 x 250mm = 1ks \* 2000 x 150 x 250mm = 1ks
- domurovanie pilierov a nad novými prekladmi z pórobetónových tvaroviek hr. 300mm na tenkovrstvú lepiacu maltu

- (Np1)

- nosné preklady Porfix 2100 x 250 x 100mm \* +2,80m \* 5 x 3 = 15ks
- (Bp1)

- betónové podstavce v=150mm z betónu C16/20 + S6/150 x S6/150mm
- (Sp1)

- zavesený sadrokartónový podhľad hr. 12,5mm na CD rošt
- (Sv1)

- slúžiaci veniec 150x150mm z betónu C20/25 s výstužou 2 x R12mm v priečkach vo výške +2,35m
- (Po1)

- plastové okno štvorcové 2200x2100mm, otvára vo - sklopné kridla zasklené izolačným trojsklom = 6ks
- (Po2)

- plastové okno štvorcové 1500x1800mm, otvára vo - sklopné kridla zasklené izolačným trojsklom = 4ks
- (Pd3)

- plastové vnútorné dvere dvojkridlové 1300x2100mm zasklené izolačným dvojsklom (1450x2200) = 1ks

Projekt pre stavebné úpravy

Projektant	PRO T&TARCH - Ing. Norbert TÓTH			
Investor	Domov sociálnych služieb * Čeláre - Kirt' 189			
Stavba	Rekonštrukcia pracovne DSS Čeláre - Kirt'.		Dátum 10/2017	Č.sady
			Formát 2 A4	
Obsah	Nový stav: priečny rez		Mierka 1:50	Č.výkr. 6